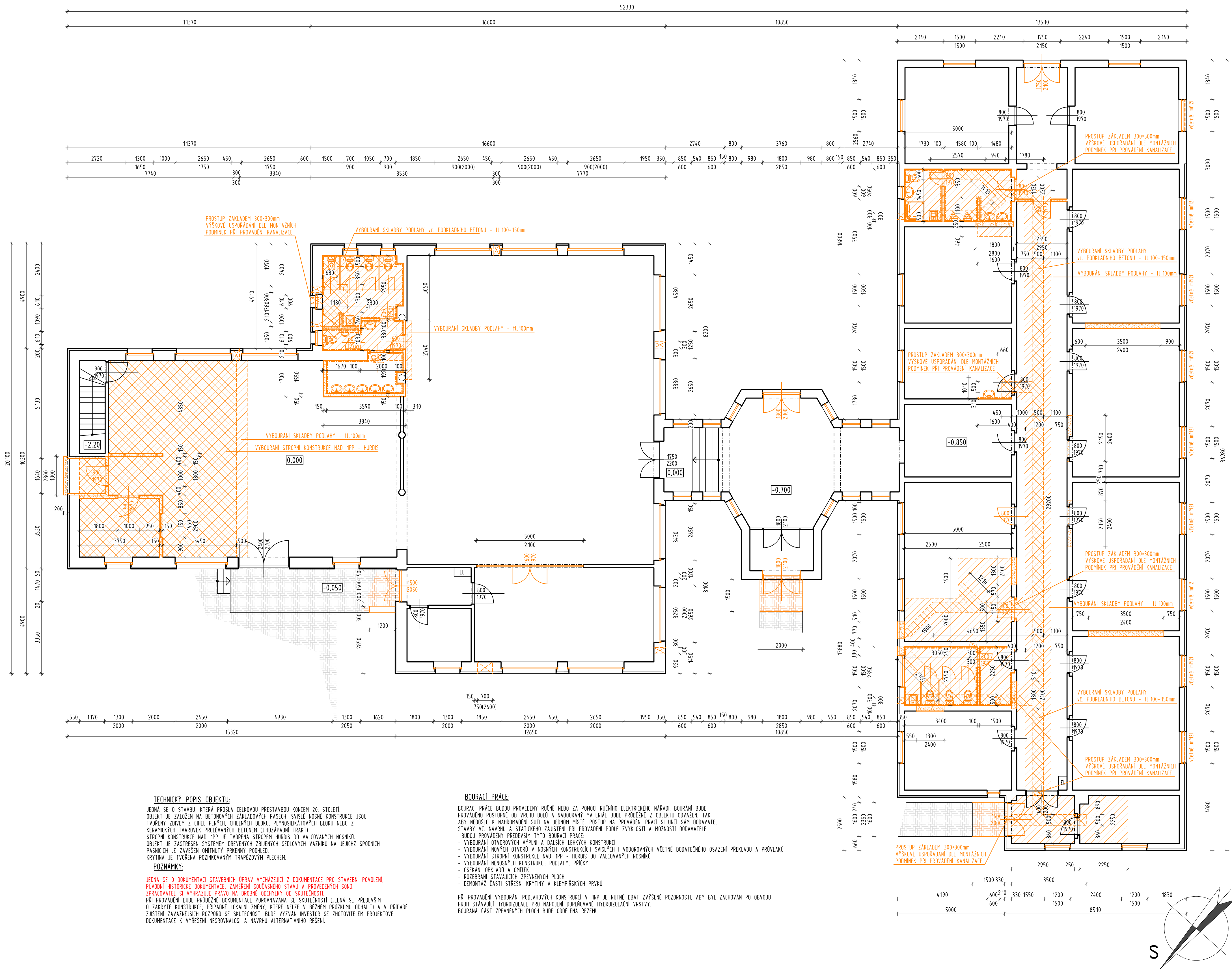


PŮDORYS 1NP - BOURACÍ PRÁCE; 1:100



TECHNICKÝ POPIS OBJEKTU:

JEDNA SE O STAVBU, KTERÁ PROŠLA CELKOVOU PŘESTAVBOU KONCEM 20. STOLETÍ. OBJEKT JE ZALOŽEN NA BETONOVÝCH ZÁKLADOVÝCH PÁSECH. SVISLÉ NOSNÉ KONSTRUKCE JSOU TVOŘENY ZDÍM Z CHEI, PLŇNÝCH, CHEIŇNÝCH BLOKŮ, PLYNOISOLÁTOVÝCH BLOKŮ NEBO Z KERAMICKÝCH TVAROVEK PROLEVANÝCH BETONEM (UHOZAPADNÍ TRAKT). STROPNÍ KONSTRUKCE NAD 1PP JE TVOŘENA STROPNÍM HURDIS DO VALCOVANÝCH NOSNÍKŮ. OBJEKT JE ZASTŘEŠEN SYSTÉMEM DŘEVĚNÝCH ZBJENÝCH SEDLOVÝCH VAZNIKŮ NA JEJICHŽ SPODNÍCH PASNÍCH JE ZAVĚŠEN OHNĚNÝ PRKĚNNÝ PODHLED. KRYTINA JE TVOŘENA POZINKOVANÝM TRAPEZOVÝM PLECHEM.

POZNÁMKY:

JEDNA SE O DOKUMENTACI STAVEBNÍCH ÚPRAV VYCHÁZEJÍCÍ Z DOKUMENTACE PRO STAVEBNÍ POVOLENÍ. PŮVODNÍ HISTORICKÉ DOKUMENTACE, ZAMĚŘENÍ SOUČASNÉHO STAVU A PROVEDENÝCH SOND. ZPRACOVATEL SI VYHRÁŽÍ PRÁVO NA DROBNÉ ODCHYLKY OD SKUTEČNOSTI. PŘI PROVÁDĚNÍ BUDĚ PROBEŽNĚ DOKUMENTACE POROVNÁVANA SE SKUTEČNOSTÍ. UJEDNA SE PŘEDVŠÍM O ZAKRYTÉ KONSTRUKCE, PŘÍPADNĚ LOKÁLNÍ ZMĚNY, KTERÉ NELZE V BEŽNÉM PRŮZKUMU ODHALIT A V PŘÍPADĚ ZJISTĚNÍ ZÁVAŽNĚJŠÍCH ROZPORŮ SE SKUTEČNOSTÍ BUDĚ VYZVÁN INVESTOR SE ZHOTOVITELEM PROJEKTOVÉ DOKUMENTACE K VYŘEŠENÍ NESROVNALOSTÍ A NÁVRHU ALTERNATIVNÍHO ŘEŠENÍ.

BOURACÍ PRÁCE:

BOURACÍ PRÁCE BUDOU PROVÁDĚNY RUČNĚ NEBO ZA POMOCI RUČNÍHO ELEKTRICKÉHO NÁŘADÍ. BOURÁNÍ BUDĚ PROVÁDĚNO POSTUPNĚ OD VŘCHU DOLŮ A NABOURANÝ MATERIÁL BUDĚ PROBEŽNĚ Z OBJEKTU ODVÁŽEN, TAK ABY NEDOSLO K NAHROMADĚNÍ SUTI NA JEDNOM MÍSTĚ. POSTUP NA PROVÁDĚNÍ PRÁCI SI URČÍ SAM DODAVATEL. STAVBY VČ. NÁVRHU A STATICKÉHO ZAJISTĚNÍ PŘI PROVÁDĚNÍ PODLE ZYKLOSTI A MOŽNOSTI DODAVATELE. BUDOU PROVÁDĚNY PŘEDVŠÍM TYTO BOURACÍ PRÁCE:

- VYBOURÁNÍ OTVOROVÝCH VÝPLNÍ A DALŠÍCH LEHKÝCH KONSTRUKCÍ
- VYBOURÁNÍ NOVÝCH OTVORŮ V NOSNÝCH KONSTRUKCÍCH SVISLÝCH I VODOROVNÝCH VČETNĚ DODATEČNÉHO OSAZENÍ PREKLADU A PROVLAKU
- VYBOURÁNÍ STROPNÍ KONSTRUKCE NAD 1PP - HURDIS DO VALCOVANÝCH NOSNÍKŮ
- VYBOURÁNÍ NENOSNÝCH KONSTRUKCÍ: PODLAHY, PŘÍČKY
- OSEKÁNÍ OBKLADŮ A OMÍTEK
- ROZEBRÁNÍ STÁVAJÍCÍCH ZPEVNĚNÝCH PLOCH
- DEMONTÁŽ ČÁSTI STŘEŠNÍ KRYTINY A KLEMPÍRSKÝCH PRVKŮ

PŘI PROVÁDĚNÍ VYBOURÁNÍ PODLAHOVÝCH KONSTRUKCÍ V 1NP JE NUTNÉ DBÁT ZVÝŠENÉ POZORNOSTI, ABY BYL ZACHOVÁN PO OBVOU PRUH STÁVAJÍCÍ HYDROIZOLACE PRO NÁPOJENÍ DOPLŇOVANÉ HYDROIZOLAČNÍ VRSTVY. BOURANÁ ČÁST ZPEVNĚNÝCH PLOCH BUDĚ ODELENA REZEM.

0,000 = p.ú. podlahy m.č.102



generální dodavatel:



**REALITNÍ a STAVEBNÍ společnost s.r.o.**

REALIZACE STAVEB - REKONSTRUKCE - PROJEKCE - PŮJČOVNA NÁŘADÍ - ČENOVÁNÍ NEMOVITOSTÍ

Doručovací adresa: ŽITENICKÁ 10, ČÁSLAV, PSČ 286 01  
Sídlo: Fantova 693/45, Obfany, 614 00 Brno

vypracoval: ING. VOJTECH MERENUS NA SKÁLE 1126 286 01 ČÁSLAV	generální projektant/ autorizoval: ING. JAKUB VAVŘIČKA ČKAIT Ě. - 0011922		Ing. Vladimír Merenus projektční kancelář projekty pozemních staveb požární bezpečnost staveb kancelář: Nad Rezkovcem 1801 286 01 Čáslav IČ: 15847608 mobil: 724 125 511 info@ProjekceMerenus.cz
číslo zakázky: VM201646	investor: SOŠ a SOU Femesel Kutná Hora Čáslavská 202, 284 01 Kutná Hora		
stavba: REKONSTRUKCE DÍLEN SOŠ a SOU Kutná Hora DÍLNÝ ODBOR. VÝCVIKU - Potoční č.p.211, Kutná Hora	část projektu: D. DOKUMENTACE OBJEKTU		slupek: DPS revize: 0 měřítko: formát: 8A4 datum: Prosinec 2016 číslo dokumentu: D.1.1.b.007
profese: D.1.1. ARCHITEKTONICKO-STAVEBNÍ ŘEŠENÍ	objekt: SOŠ1 - REKONSTRUKCE DÍLEN SOŠ a SOU Kutná Hora		
objekt: SOŠ1 - REKONSTRUKCE DÍLEN SOŠ a SOU Kutná Hora	výkres: PŮDORYS 1NP BOURACÍ PRÁCE		